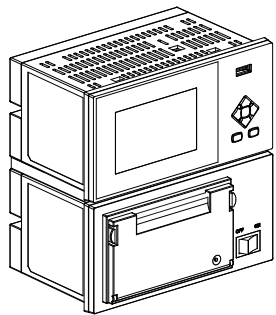


## 产品简介

开箱后请确认以下内容，如发现数量有误或部件损坏，请及时与我们联系。

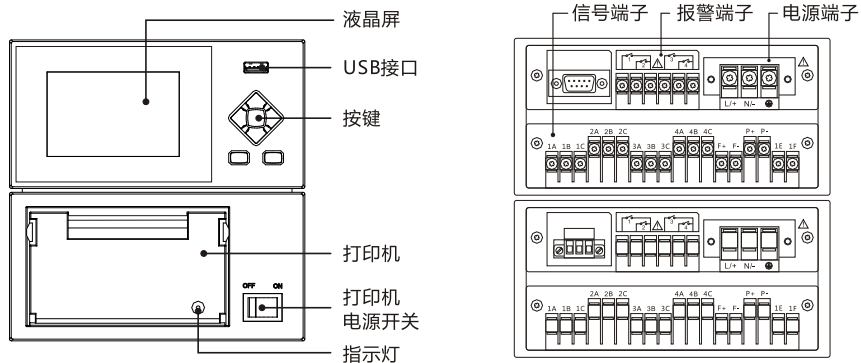
仪表



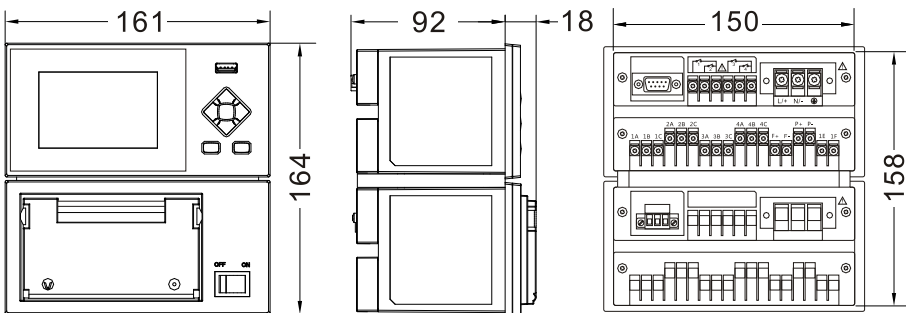
附件



仪表前面板及尾部端子

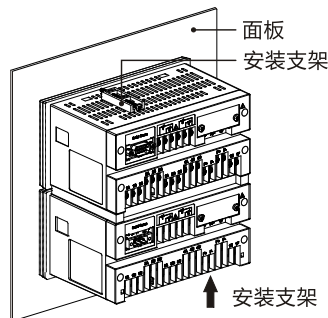


仪表尺寸

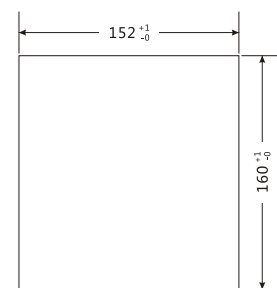


## 安装接线

安装方法（盘装式）



开孔尺寸



安装方法及注意事项：

- 1、请使用 1~10mm 厚度的安装面板；
- 2、从面板前面推入仪表，并按图示方法固定支架。
- 3、建议电源和信号线使用带绝缘护套的压线端子

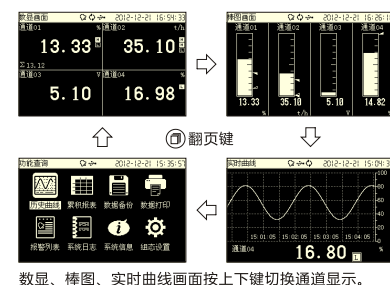


## 基本操作

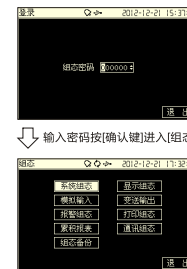
按键

- ◀ 左键：左移光标、手动打印。
- ▶ 右键：右移光标。
- ▲ 上键：改变（增加）当前值。
- ▼ 下键：改变（减少）当前值。
- EN 确认键：执行操作、循环显示。
- 翻页键：切换画面。
- SET 设置键：长按 3 秒登录组态。

切换画面



登录组态



数显、棒图、实时曲线画面按上下键切换通显示。

## 组态示例

示例 1：设置设备名称

第一步：  
进入系统组态，选中“设备名称”，按[确认键]，弹出文字编辑对话框；



第二步：  
删除原有字符；



第三步：  
选择“拼音”输入法，选择字母，输入相应汉字；



示例 2：设置温度测量及报警

设定项目	说明	图中标号
通道	通道3	① ⑤
类型	热电阻	②
位号	炉温#3	③
信号类型	S型热电阻	④
量程	-50~1768	⑥
报警条件	温度超过1500℃发生上限报警，并输出到继电器1	⑥

